

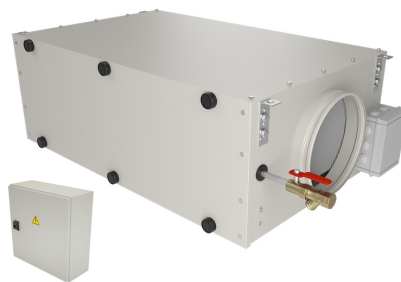
# Увлажнитель воздуха 1000 Humi Stat



## Описание и комплектация

Автономный увлажнитель воздуха испарительного типа без нагревателя. Комплектуется системой автоматики JetLogic с цветным сенсорным пультом управления, воздушным фильтром и вентилятором. Управление влажностью только в режиме вкл./выкл.

Система автоматики размещена в отдельном щите управления 400x400x150мм.



## Функции автоматики

Поддержание влажности в режиме вкл./выкл. Увлажнитель предназначен для поддержания влажности воздуха в жилых помещениях в соответствии с ГОСТ 30494-2011 (30 – 45%).

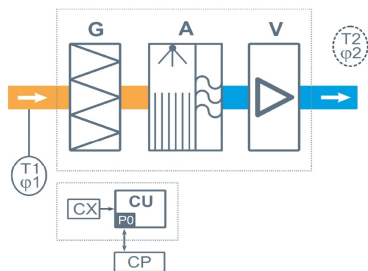
## Технические характеристики

Нагреватель	Нет
Мощность постнагревателя	Нет
Производительность увлажнения	9,5 л/ч (зависит от расхода воздуха и его параметров)
Максимальная потребляемая мощность	0,3 кВт-220В
Максимальный ток	1,3 А
Параметры вентилятора	2400 об/мин   180 Вт (ЕС-вентилятор с впередзагнутыми лопатками, Китай)
Фильтр G4 490-250-48	Конечное сопротивление 190 Па (загрязнение до 150 Па)
Уровень шума LWA (акустическая мощность)	63 дБА   70 дБА   55 дБА (на всасывании   на выпуске   от корпуса)
Уровень звукового давления LpA от корпуса	40 дБА

## Масса

## Полное название для заказа

Breezart 1000 Humi Stat-FC



- G** Воздушный фильтр G4
- A** Модуль увлажнения
- V** Вентилятор

- T1 ф1** Цифровой датчик температуры и влажности на входе увлажнителя
- T2 ф2** Цифровой датчик температуры и влажности в помещении (опция НС), **заказывается отдельно**
- CU** Система цифровой автоматики
- CP** Пульт управления JLV135 или TPD283U-H (в комплекте)
- CX** Вход управления «сухие контакты»

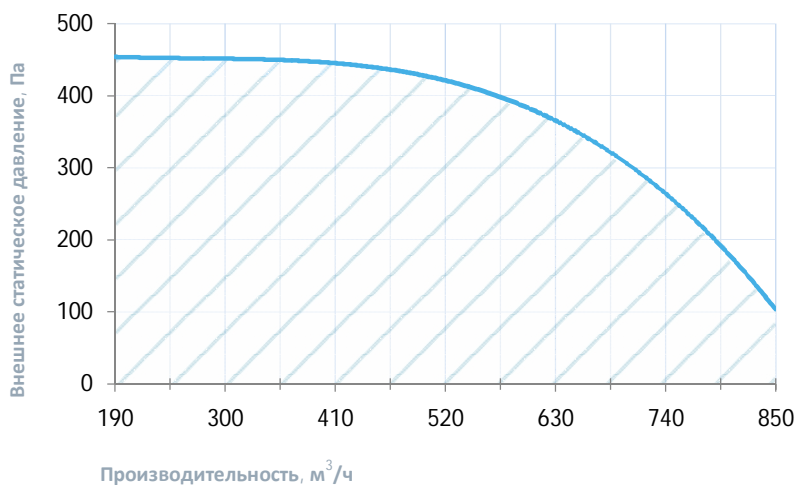
## Совместимые опции

HC	Поддержание влажности по датчику темп. и влажн. (каскадный регулятор), датчик заказывается отдельно
BCF	Система подачи биоцида
FM	Напольные опоры FM1000 (ножки) для 550–1000 типоразмеров, 2000 Aqua и 2000 Extra

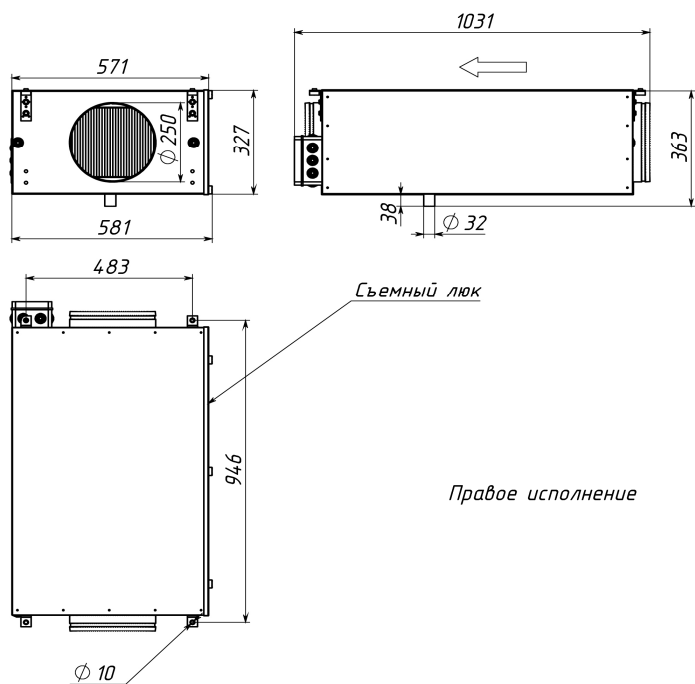
## Дополнительное оборудование

JLS30HC	Датчик влажности и температуры, выход Modbus RTU
TPD-Gate	Шлюз Modbus RTU - Modbus TCP с проводным Ethernet подключением (на базе пульта TPD)
EI-0206xx-RH-RH	Гигростат (вкл./выкл)

## Вентиляционная характеристика



## Габаритные и присоединительные размеры



## Варианты исполнения

Сторона подключения:

- правая
- левая

Тип крепления:

- потолочное
- горизонтальное напольное

Сторона тех. обслуживания:

- по стороне подключения

Сторона обслуживания фильтра:

- по стороне подключения

Для обслуживания необходимо свободное пространство не менее ширины (высоты) вентустановки

## Присоединительные размеры

Вход и выход: гибкая вставка 400 x 200 мм

Патрубок дренажа: 32 мм

Подача воды на увлажнитель: 1/2" В.Р